

Anlage 1

Liste der im Gemeindegebiet bekannten gesetzlich geschützten Biotop inklusive Plandarstellung

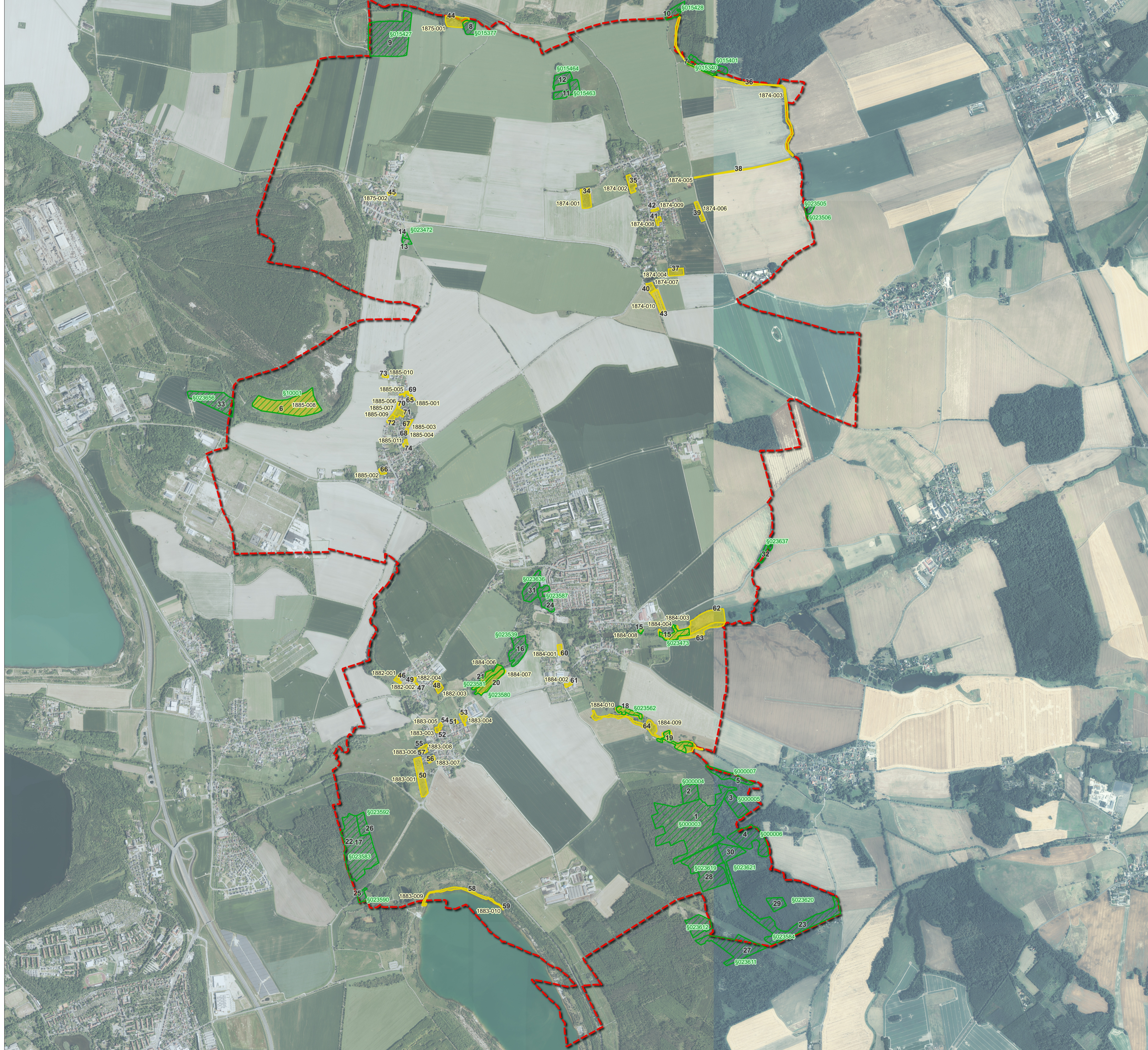
Anlage 1: Liste der im Stadtgebiet bekannten geschützten § 30-Biotop und Kreisbiotop (RAPIS 03/2025 und LRA Landkreis Leipzig, Stand: 05/2025)

lfd. Nr.	Biotop-Nr.	Biotop-Bezeichnung	Lage im Gemeindegebiet	Fläche (ha)	Angaben zur Lage und Vor-Ort-Begehung / Zustand
1	§000003	Stieleichen-Hainbuchenwald feuchter Standorte	Südosten	19,57	innerhalb Fürstenholz (FFH), Waldbiotop
2	§000004	Stieleichen-Hainbuchenwald feuchter Standorte	Südosten	1,97	innerhalb Fürstenholz (FFH), Waldbiotop
3	§000005	Stieleichen-Hainbuchenwald feuchter Standorte	Südosten	2,11	innerhalb Fürstenholz (FFH), Waldbiotop
4	§000006	Stieleichen-Hainbuchenwald feuchter Standorte	am südöstlichen Rand; geringfügig außerhalb Gemeindegebiet	4,49	innerhalb Fürstenholz (FFH), Waldbiotop
5	§000007	Traubenkirschen-Erlen-Eschenwald der Niederungen	am südöstlichen Rand	1,83	innerhalb Fürstenholz (FFH), Waldbiotop → hier Potenzial Biotopverbund zum Eulabiotop (Nr. 19)
6	§10001	Magere Frischwiese	am westlichen Rand des Plangebiets; westlich von Thierbach	7,37	Bereich Halde Trages
	1885-008	Thierbach, Frischwiese unterhalb der Halde	westlich von Thierbach; am südlichen Rand der Halde Trages	7,37	
7	§015340	Strukturreicher Waldbestand	am nordöstlichen Rand des Gemeindegebiets; nur teilweise innerhalb Gemeindegebiet	0,69	Waldbiotop: Eichen-Hainbuchenwälder am Schafberg, direkt am Graben Fischersholz
8	§015377	Feldgehölz	am nördlichen Rand des Gemeindegebiets; nördlich von Trages; an der Fipper	1,01	Waldbiotop: Eichen-Hainbuchenwald-Rest
9	§015427	Traubeneichen-Hainbuchenwald mäßig trockener Standorte	nördliches Gemeindegebiet; nördlich von Trages; geringfügig außerhalb Gemeindegebiet	10,07	Waldbiotop: Traubeneichen-Hainbuchenwald
10	§015428	Stieleichen-Hainbuchenwald feuchter Standorte	am nordöstlichen Rand des Gemeindegebiets; nur minimal innerhalb Gemeindegebiet	1,09	Waldbiotop
11	§015463	Stieleichen-Hainbuchenwald feuchter Standorte	nordwestlich von Hainichen	1,59	Waldbiotop
12	§015464	Stieleichen-Hainbuchenwald feuchter Standorte	nordwestlich von Hainichen	1,20	Waldbiotop
13	§023471	Röhrichte eutropher Stillgewässer	am südlichen Ortsrand von Trages; am Schafteich	0,33	teils Weidenaufwuchs, Sukzession → Aufwertungspotential / Pflege
14	§023472	sonstiges artenreiches Feuchtgrünland	am südlichen Ortsrand von Trages; am Schafteich	0,20	Feuchtgrünland vorhanden
15	§023473	Hochstaudenflur sumpfiger Standorte	am südöstlichen Ortsrand von Kitzscher; am Jordanbach (zwei Teilflächen: 1884-004; 1884-008))	1,55	unterschiedliche Flächenabgrenzungen der Kreis- und Landesbiotop (Unklarheiten), teilw. Dominanz drüsiges Springkraut (Neophyt) → Aufwertungspotenzial, Neuordnung Biotopeinstufung wäre sinnvoll
	1884-004	Kitzscher, Hochstaudenflur	südöstlich von Kitzscher; am Jordanbach	1,40	
	1884-008	Kitzscher, Hochstaudenflur Jordanbach	am südöstlichen Ortsrand von Kitzscher; am Jordanbach	0,13	

Ifd. Nr.	Biotop-Nr.	Biotop-Bezeichnung	Lage im Gemeindegebiet	Fläche (ha)	Angaben zur Lage und Vor-Ort-Begehung / Zustand
16	§023539	Strukturreicher Waldbestand	am südwestlichen Ortsrand von Kitzscher; an der Eula	2,52	Waldbiotop
17	§023542	Höhlenreiche Altholzinsel	am südwestlichen Rand; innerhalb Biotop §023583 (Ifd. Nr. 22)	-	im Lerchenberg
18	§023562	Feldgehölz	südlich Kitzscher; an der Eula	0,84	Waldbiotop
	1884-010	Eula, Hangwald (Eichen-Hainbuchen Wald)	südlich von Kitzscher; an der Eula	0,94	
19	§023563	Feldgehölz	südlich Kitzscher; an der Eula	1,37	Waldbiotop
20	§023580	Traubeneichen-Hainbuchenwald mäßig trockener Standorte	südwestlich von Kitzscher; an der Eula	1,59	Waldbiotop
	1884-007	Kitzscher, Auwald Traubeneichen-Hainbuchenwald	südwestlich von Kitzscher; an der Eula	1,51	
21	§023581	Traubenkirschen-Erlen-Eschenwald der Niederungen	südwestlich von Kitzscher; an der Eula	1,18	Waldbiotop
	1884-006	Kitzscher, Auwald Traubenkirschen-Erlenwald	südwestlich von Kitzscher; an der Eula	1,24	
22	§023583	Traubeneichen-Hainbuchenwald mäßig trockener Standorte	am südwestlichen Rand des Gemeindegebiets	9,97	Lerchenberg
23	§023584	Traubeneichen-Hainbuchenwald mäßig trockener Standorte	am südöstlichen Rand des Gemeindegebiets	6,81	Gr. Fürstenholz
24	§023587	Bodensaurer Buchenwald des Tief- und Hügellandes	am südwestlichen Ortsrand von Kitzscher	1,45	nördlich Sportplatz Kitzscher
25	§023590	Stieleichen-Hainbuchenwald feuchter Standorte	am südwestlichen Rand des Gemeindegebiets	0,62	nahe Blauer See
26	§023592	Bodensaurer Buchenwald des Tief- und Hügellandes	am südwestlichen Rand des Gemeindegebiets	1,30	Lerchenberg
27	§023611	Stieleichen-Hainbuchenwald feuchter Standorte	am südöstlichen Rand; nur geringfügig innerhalb Gemeindegebiet	5,84	Gr. Fürstenholz
28	§023619	Stieleichen-Hainbuchenwald feuchter Standorte	am südöstlichen Rand des Gemeindegebiets	8,24	Gr. Fürstenholz
29	§023620	Bodensaurer Buchenwald des Tief- und Hügellandes	am südöstlichen Rand des Gemeindegebiets	1,25	Gr. Fürstenholz
30	§023621	Bodensaurer Buchenwald des Tief- und Hügellandes	am südöstlichen Rand des Gemeindegebiets	2,96	Gr. Fürstenholz
31	§023636	Traubeneichen-Hainbuchenwald mäßig trockener Standorte	am südwestlichen Ortsrand von Kitzscher	2,33	Gr. Fürstenholz
32	§023637	Traubeneichen-Hainbuchenwald mäßig trockener Standorte	am östlichen Rand des Gemeindegebiets; nur teilweise innerhalb Gemeindegebiet	0,59	

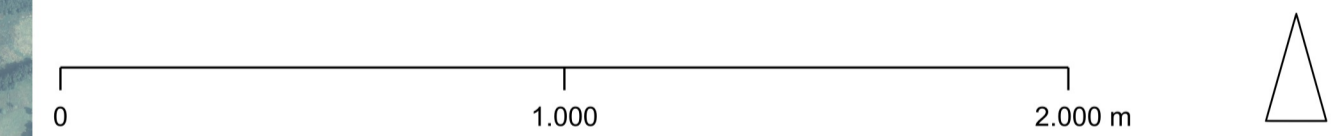
lfd. Nr.	Biotop-Nr.	Biotop-Bezeichnung	Lage im Gemeindegebiet	Fläche (ha)	Angaben zur Lage und Vor-Ort-Begehung / Zustand
33	§023656	Traubeneichen-Hainbuchenwald mäßig trockener Standorte	am westlichen Rand des Gemeindegebiets; westlich von Thierbach; nur geringfügig innerhalb Gemeindegebiet	4,51	südlicher Bereich Halde Trages
34	1874-001	Hainichen, Streuobstwiese, Kirsche	westlich von Hainichen	1,23	ggfs. zu starke Beweidung
35	1874-002	Hainichen, Streuobstwiese, Gärten	am westlichen Ortsrand von Hainichen	0,70	
36	1874-003	Hainichen, Röhricht	entlang der nordöstlichen Grenze; entlang dem „Graben bei Fischers Holz“; teilweise außerhalb Gemeindegebiet	2,56	
37	1874-004	Hainichen, Streuobstwiese, nicht mehr existent	am südlichen Ortsrand von Hainichen	0,73	nicht mehr existent
38	1874-005	Hainichen, Allee	östlich von Hainichen; entlang Ortsverbindungsstraße	0,57	
39	1874-006	Hainichen, Streuobstwiese	östlich von Hainichen	0,51	teils Gartennutzung, schlechter Zustand
40	1874-007	Hainichen, Streuobstwiese	am südlichen Ortsrand von Hainichen	0,38	
41	1874-008	Hainichen, Streuobstwiese	in Hainichen	0,23	
42	1874-009	Hainichen, Streuobstwiese	in Hainichen	0,10	teils verbuscht → Pflegepotenzial
43	1874-010	Hainichen, Streuobstwiese	südlich von Hainichen	0,97	
44	1875-001	Trages, Sumpf, Binsen, Hochstauden	am nördlichen Rand; nördlich von Trages; an der Fipper	1,41	
45	1875-002	Trages, Streuobstwiese	in Trages	0,11	
46	1882-001	Braußwig, Streuobstwiese	am Ortsrand von Braußwig	0,24	teils abgängig, verbuscht, Baumbestand gering → Pflege- und Nachpflanzungspotenzial
47	1882-002	Braußwig, Streuobstwiese	in Braußwig	0,02	teils überbaut, nur 2 Obstbäume vorhanden
48	1882-003	Braußwig, Streuobstwiese	am Ortsrand von Braußwig	0,49	schlechter Zustand, nicht als Streuobstwiese zu erkennen
49	1882-004	Braußwig, Streuobstwiese	in Braußwig	0,10	überbaut, Gartennutzung, nicht mehr existent
50	1883-001	Dittmannsdorf, Streuobstwiese	am Ortsrand von Dittmannsdorf	1,94	vorhanden
51	1883-002	Dittmannsdorf, Streuobstwiese	am Ortsrand von Dittmannsdorf	0,08	
52	1883-003	Dittmannsdorf, Streuobstwiese	am Ortsrand von Dittmannsdorf	0,14	vorhanden
53	1883-004	Dittmannsdorf, Streuobstwiese	am Ortsrand von Dittmannsdorf	0,34	teilw. Restbestand
54	1883-005	Dittmannsdorf, Streuobstwiese	am Ortsrand von Dittmannsdorf	0,12	geringer Bestand
55	1883-006	Dittmannsdorf, Streuobstwiese	am Ortsrand von Dittmannsdorf	0,26	vorhanden
56	1883-007	Dittmannsdorf, Streuobstwiese	am Ortsrand von Dittmannsdorf	0,25	vorhanden




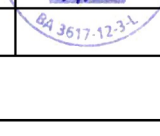

lfd. Nr.	Biotop-Nr.	Biotop-Bezeichnung	Lage im Gemeindegebiet	Fläche (ha)	Angaben zur Lage und Vor-Ort-Begehung / Zustand
57	1883-008	Dittmannsdorf, Streuobstwiese	am Ortsrand von Dittmannsdorf	0,09	vorhanden
58	1883-009	Dittmannsdorf, Röhricht Bockwitzer See Nordstrand	am südwestlichen Rand des Gemeindegebiets; am Bockwitzer See; geringfügig außerhalb Gemeindegebiet	0,97	
59	1883-010	Dittmannsdorf, Röhricht Nordostufer Bockwitzer See	am südwestlichen Rand des Gemeindegebiets; am Bockwitzer See	0,17	
60	1884-001	Kitzscher	am südlichen Ortsrand von Kitzscher; nahe Wasserwerk	0,31	Nicht mehr existent
61	1884-002	Kitzscher, Streuobstwiese	am südlichen Ortsrand von Kitzscher (Flößberger Weg)	0,14	teils überbaut, Gartennutzung, kein typischer Obstbaumbestand
62	1884-003	Kitzscher, Nasswiese in der Jordanbachaue	südöstlich von Kitzscher; am Jordanbach	3,28	
63	1884-005	Kitzscher, Weichholzauwald, Uferstaudenflur	südöstlich von Kitzscher; am Jordanbach	1,33	
64	1884-009	Eula, naturnaher Bach (mäandrierend)	am östlichen Rand des Gemeindegebiets; südlich von Kitzscher; an der Eula; geringfügig außerhalb Gemeindegebiet	3,95	
65	1885-001	Thierbach, Streuobstwiese	in Thierbach	0,15	
66	1885-002	Thierbach, Streuobstwiese	in Thierbach	0,25	
67	1885-003	Thierbach, Streuobstwiese	in Thierbach	0,21	geringer Baumbestand
68	1885-004	Thierbach, Streuobstwiese	in Thierbach	0,09	defizitär, nicht mehr existent
69	1885-005	Thierbach, Streuobstwiese	in Thierbach	0,12	teils überbaut, fragmentarischer Bestand
70	1885-006	Thierbach, Streuobstwiese	in Thierbach	0,09	gut ausgeprägt, ggfs. größere Fläche abgrenzen
71	1885-007	Thierbach, Streuobstwiese	in Thierbach	0,51	vorhanden
72	1885-009	Thierbach, Streuobstwiese	in Thierbach	0,29	geringer Baumbestand
73	1885-010	Thierbach, Streuobstwiese	in Thierbach	0,09	nicht mehr existent
74	1885-011	Thierbach, Streuobstwiese	in Thierbach	0,02	Gartennutzung, zu geringer Baumbestand



Legende

- 22 laufende Nummer nach Biotopliste (Anlage 1 Landschaftsplan)
- Landesbiotopie
- Kreisbiotopie
- Gemeindegebiet Stadt Kitzscher



Plangrundlagen	SN DOP 020 RGB © GeoSN (2026)		
	Biotopdaten: Landesbiotopie, Naturdenkmale ESRI Shape-Datei LFULG 09.08.2023		
	Kreisbiotopie ESRI Shape-Datei Landratsamt LK Leipzig 12.05.2025		
	Jede weitere Vervielfältigung, Verwendung für sonstige Zwecke oder Weitergabe an sonstige Dritte ist unzulässig.		
Planaufstellende Kommune	Stadt Kitzscher Ernst-Schneller-Straße 1 04567 Kitzscher		
	fon (0 34 33) 7909 mail stadtverwaltung@kitzscher.de		
Entwurfsverfasser	 Büro Knoblich GmbH Landschaftsarchitekten Zur Mulde 25, 04838 Zschepplin fon (0 34 23) 7 58 60-0 info@bk-landschaftsarchitekten.de		
Lagebezug:	ETRS89_UTM-33N	Höhenbezug:	DHHN 2016
Landkreis:	Landkreis Leipzig	Gemeinde:	Stadt Kitzscher
Gemarkung:	verschiedene	Flurstück:	verschiedene
	Datum	Name	Unterschrift
Gezei.	08.04.26	Sei	
Bearb.	10.04.26	Sei	
Gepr.	10.04.26	Win	
Projekt-Nr.:	25-004	Plan-Name:	Biotopkarte Anlage 1
Phase:	Vorentwurf	Plan-Maße:	841 mm x 594 mm
		Maßstab:	1 : 15.000
		Blatt:	1 Bl.

Landschaftsplan Kitzscher
1. Fortschreibung
geschützte Biotopie