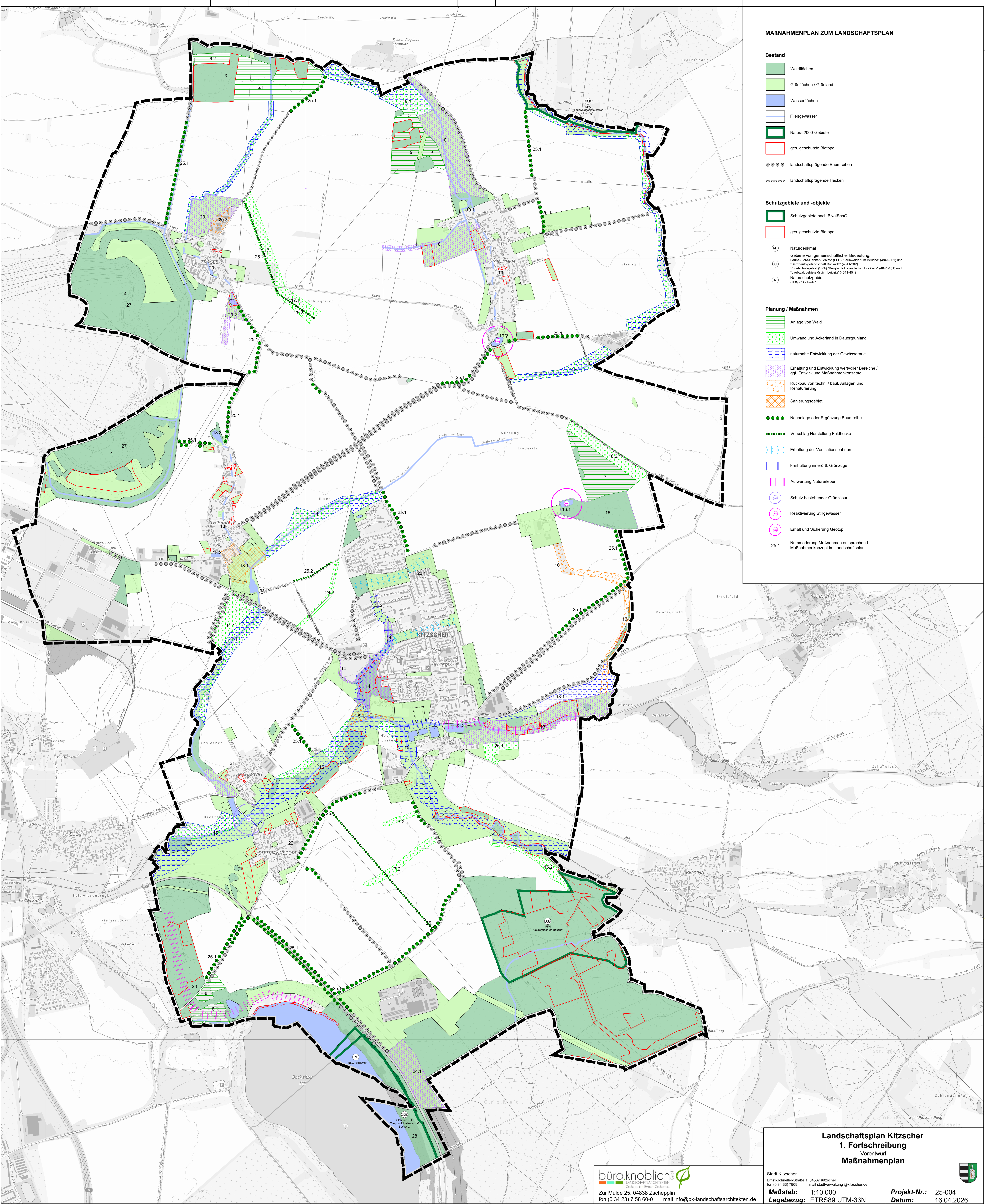


MAßNAHMENPLAN ZUM LANDSCHAFTSPLAN

- Bestand**
- Waldflächen
 - Grünflächen / Grünland
 - Wasserflächen
 - Fließgewässer
 - Natura 2000-Gebiete
 - ges. geschützte Biotope
 - landschaftsprägende Baumreihen
 - landschaftsprägende Hecken
- Schutzgebiete und -objekte**
- Schutzgebiete nach BNatSchG
 - ges. geschützte Biotope
 - Naturdenkmal
 - Gebiete von gemeinschaftlicher Bedeutung: Fauna-Flora-Habitat-Gebiete (FFH) "Laubwälder um Beucha" (4841-301) und "Bergschafengebiet bei Bockwitz" (4841-302)
 - Vogelschutzgebiet (SPA) "Bergschafengebiet Bockwitz" (4841-451) und "Laubwälder östlich Leipzig" (4841-451)
 - Naturschutzgebiet (NSG) "Bockwitz"
- Planung / Maßnahmen**
- Anlage von Wald
 - Umwandlung Ackerland in Dauergrünland
 - naturnahe Entwicklung der Gewässeraue
 - Erhaltung und Entwicklung wertvoller Bereiche / ggf. Entwicklung Maßnahmenkonzepte
 - Rückbau von techn. / baul. Anlagen und Renaturierung
 - Sanierungsgebiet
 - Neuanlage oder Ergänzung Baumreihe
 - Vorschlag Herstellung Feldhecke
 - Erhaltung der Ventilationsbahnen
 - Freihaltung innerört. Grünzüge
 - Aufwertung Naturerleben
 - Schutz bestehender Grünzäsur
 - Reaktivierung Stillgewässer
 - Erhalt und Sicherung Geotop
 - 25.1 Nummerierung Maßnahmen entsprechend Maßnahmenkonzept im Landschaftsplan



**Landschaftsplan Kitzscher
1. Fortschreibung
Vorentwurf
Maßnahmenplan**